



התוכנית לייעוץ ופיתוח ארגוני:

גישה פסיכואנליטית-מערכתית

The Program in Organizational Consultation & Development:
A Psychoanalytic-Systemic Approach

POCD

המחזור האחד עשר | 2023-2025

רקע כללי

העולם כולו, והחברה הישראלית בתוכו נמצאים בתקופה רוויה אתגרים. סערות פוליטיות, כלכלות מאתגרות, מבנים חברתיים בסכנת קריסה ולצידם, ההתפתחות הטכנולוגית מואצת ובינה מלאכותית מאיימת להחליף את המוח האנושי.

המציאות המשתנה מעוררת שאלות מהותיות בנוגע לגבולות ואתיקה ומפגישה את הפרט והחברה מול שבריריות הקיום מחד, ומול העוצמה, התושיה והיכולת לשנות מציאות מאידך.

מנהלים ויועצים נדרשים יותר מאי פעם להגיב במהירות וגמישות למציאות מורכבת המשתנה התובעת התייחסות והתבוננות עמוקה שלוקחת בחשבון דינמיקה גלויה וסמויה בשדה הארגוני.

התוכנית לייעוץ ופיתוח ארגוני בגישה הפסיכואנליטית-מערכתית מציעה מסגרת ללמידה, חשיבה וחקירה של תהליכים מודעים ולא מודעים בארגונים ומערכות ומאפשרת יישום של למידה זו בתפקידים של ניהול, ייעוץ ופיתוח ארגוני באופן המותאם לאתגרי זמננו. לתוכנית סגל ישראלי ובינלאומי המורכב מבכירי היועצים והיועצות בגישה הפסיכואנליטית-מערכתית. אשר נבחרו על בסיס נסיונם המקצועי העשיר ותרומתם התאורטית והמעשית בתחום. התוכנית ממוצבת במקום בולט בין מספר תוכניות דומות בגישתן במדינות שונות ברחבי העולם ביניהן אנגליה, אוסטרליה, ארה"ב, הולנד, צ'ילה ודנמרק. סגל התוכנית מקיים קשרי גומלין הדוקים עם תוכניות אלו ומעורב בתהליך גלובלי רב שנתי של למידה הדדית וקשרי גומלין מקצועיים.

*הטקסט כתוב בלשון זכר אולם מתייחס לגברים ונשים כאחד.

רקע היסטורי

ד"ר רינה בר לב אליאלי ז"ל מישראל ופרופ' לארי גולד ז"ל מניו יורק בשיתוף עם ד"ר יוסי טריאסט, ד"ר אבי נוטקביץ, פרופ' שמואל ארליך ומירה ארליך גינור ייסדו את התוכנית לייעוץ ופיתוח ארגוני: גישה פסיכואנליטית-מערכתית POCO כמיזם עצמאי בשנת 1996. המהלך נעשה מתוך אמונה שהתיאוריה הפסיכואנליטית, תיאורית המערכות הפתוחות והחיבור ביניהן מספקים תשתית תאורטית ופרקטית ייחודית, בעלת פוטנציאל ליישום אפקטיבי בתחום הייעוץ, הניהול והפיתוח הארגוני.

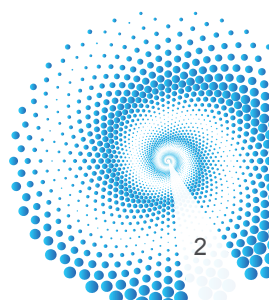
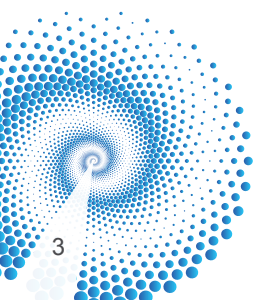
המחזור הראשון של התוכנית נפתח ב 1996.

לאורך השנים פעלה התוכנית בחסות 'אפק' ומכון טביסטוק ליחסי אנוש בלונדון.

כיום היא מהווה חלק מפעילות המרכז לחקר הגישה הפסיכואנליטית-מערכתית שבראשו עומדים ד"ר יוסי טריאסט וד"ר אבי נוטקביץ.

במסגרת המרכז פועלת גם קהילת בוגרי ומורי התוכנית המהווה מסגרת להמשך הלמידה ויישומה לחיי העבודה.

עם תום הלימודים, הבוגרים מוזמנים להצטרף לקהילת בוגרי ומורי התכנית ולהמשיך במסגרתה את הלמידה והחקירה המשותפת.



שורשים תיאורטיים, שיטות העבודה וההוראה

התיאוריה, המושגים, שיטות העבודה וההוראה, שיילמדו במהלך תכנית ההכשרה מושתתים על חיבור בין שתי גישות תיאורטיות ייחודיות. האחת היא **נקודת המבט הפסיכואנליטית** השופכת אור על תהליכים מודעים ובלתי מודעים המתרחשים בפרט, בקבוצה, בארגון, בחברה ובזיקות ביניהם. גישה זו מתבססת בעיקר על החשיבה של זיגמונד פרויד ועל ממשיכיו ובמיוחד: מלאני קליין, וילפרד ביון, דונלד ויניקוט ו-היינץ קוהוט. התיאוריה השנייה, **תיאוריית המערכות הפתוחות** ביישומה לקבוצות וארגונים, מתבססת על עבודתו של קורט לוין ועל ממשיכיו אריק מילר וא.ק. רייס. תיאוריית המערכות הפתוחות מתמקדת באפיונים המבניים ובארכיטקטורה של הארגון תוך התייחסות לגבולות, סמכות, תפקיד ומשימה. שתי הגישות התיאורטיות הללו והחיבורים ביניהן מהווים את הדיסציפלינה הפסיכואנליטית-מערכתית אשר שדה החקירה והלמידה שלה הינו: פרט-קבוצה-ארגון-סביבה והזיקות המודעות והלא מודעות ביניהם. דיסציפלינה זו מיושמת בייעוץ ארגוני, פיתוח ארגוני וניהול. הלמידה בתוכנית נעשית דרך קריאה, דיונים משותפים וביצוע פרויקטים מעשיים וכן דרך התנסות והשתתפות בתרגילים ובאירועים שונים שיתקיימו במסגרת הסדנאות האינטנסיביות ובמסגרת השתתפות בסדנת יחסי קבוצות (Group- Relations).

למי מיועדת התוכנית?

התוכנית מיועדת לכל השואפים להעמיק הבנתם בתיאוריה ובמעשה של ייעוץ, ניהול ופיתוח ארגוני מן הפרספקטיבה הפסיכואנליטית-מערכתית.

מוזמנים אנשי מקצוע ממגוון תחומים ועיסוקים:

- מנהלים בכל רמה ותפקיד, המופקדים על ניהול מערכת, הובלת תהליכי שינוי ארגוני, צמיחה ארגונית, הדרכה ופיתוח, משאבי אנוש המעוניינים להעמיק ולשפר את מודעותם ומיומנותם האישית בהשגת יעדים אלו.
- יועצים ארגוניים הרוצים להרחיב, להעמיק ולפתח את כישוריהם המקצועיים ויעילותם בתחום עיסוקם המקצועי.
- פסיכולוגים, עובדים סוציאליים, פסיכיאטרים ואנשי מקצועות טיפוליים אחרים העוסקים, או שואפים לעסוק, בייעוץ קבוצתי וארגוני כחלק מהפרקטיקה שלהם.
- בוגרי תוכניות בהנחיית קבוצות המעוניינים ביישום מיומנויות ההנחה בייעוץ לארגונים.

התוכנית לייעוץ ופיתוח ארגוני – היא תוכנית דו-שנתית

הרציונאל העומד ביסוד המבנה הדו-שנתי של התוכנית הוא לאפשר למידה רצופה והטמעה מתמשכת אשר משלבת למידה והתנסות בגישה הפסיכואנליטית-מערכתית. במהלך השנתיים תינתנה הזדמנויות לחקירה ולאינטגרציה של התיאוריה והעשייה במרחבים שונים של למידה והתנסות.

בסדנאות האינטנסיביות ישולבו גם נציגים של הסגל הבינלאומי של התוכנית בשאיפה לאפשר היכרות עם דמויות מובילות בזירה הבינלאומית של התחום והעמקה של תחומים ונושאים אשר פותחו על ידם ועל ידי אחרים.

יצירת מסגרת ללמידה עיונית והתנסותית של הגישה הפסיכואנליטית-מערכתית בארגונים ויישום למידה זו בייעוץ, בניהול ובפיתוח ארגוני.

הלמידה מכוונת לשיפור המיומנות והאפקטיביות במתן ייעוץ ארגוני, בפיתוח ארגוני, במנהיגות ובניהול.

תוכנית הלימודים - תחומים ונושאים

- מושגי יסוד בתיאוריה הפסיכואנליטית
- ביישומם למחשבה ארגונית.
- מושגי יסוד בתיאוריית המערכות
- הפתוחות ביישומם לארגונים.
- מושגי יסוד בתהליכים קבוצתיים,
- בין-קבוצתיים וארגוניים.
- מרחב השילוב בין התיאוריה
- הפסיכואנליטית ותיאוריית המערכות
- הפתוחות.
- תצפיות בארגונים.
- כניסה לארגון, אבחון ארגוני והתערבות.
- העמדה הייעוצית.
- הדרמה הפנימית של נטילת תפקיד
- וניתוח תפקיד (Role Analysis).
- כלים להתערבות ארגונית.
- ניהול מעברים ושינויים ארגוניים.
- תכנון, בנייה ופיתוח של צוותי עבודה
- ופורומים של הנהלה.
- פיתוח חשיבה ותכנון אסטרטגי.
- הכלה ארגונית, Well being ארגוני ואישי.
- ייעוד, חזון וסביבה - השפעתם על
- ההתנהלות והדינאמיקה הארגונית.
- תרבות ארגונית.
- אתיקה ארגונית.
- מנהיגות בארגונים.

* משתתפי התוכנית מוזמנים להביא עמם למפגש הלימודי והייעוצי מעושר ניסיונם האישי.

לוח מפגשים מחזור 11

סדנת פתיחה: 22-24/10/2023

יחידה ראשונה	יחידה שנייה	יחידה שלישית	יחידה רביעית
1.11.23	13.3.24	11.9.24	12.2.25
15.11.23	27.3.24	25.9.24	26.2.25
29.11.23	10.4.24	9.10.24	* 5.3.25
* 6.12.23	* 17.4.24	*** 30.10.24	19.3.25
20.12.23	1.5.24	13.11.24	* 2.4.25
3.1.24	15.5.24	27.11.24	* 9.4.25
17.1.24	29.5.24	11.12.24	*** 7.5.25
* 24.1.24	* 5.6.24	* 18.12.24	21.5.25
7.2.24	19.6.24	1.1.25	4.6.25
21.2.24	* 26.6.24	15.1.25	18.6.25
סדנא אינטנסיבית 2 25-27.2.24	סדנת יחסי קבוצות טרם נקבע מועד - יולי 2024	סדנא אינטנסיבית 4 26-28.1.25	סדנא אינטנסיבית 5 29.6-1.7.25

שימו לב, עקב אילוצים לעיתים מתקיימים שיעורים בהפרשים שונים.
* הפרש של שבוע.

דרישות הלימודים

עמידה בתנאי התוכנית והשלמתה מותנת:

- השתתפות בכל פעילויות התוכנית שפורטו לעיל.
- כתיבת עבודת גמר לקראת סיום הלימודים.
- השתתפות בסדנת יחסי קבוצות של 'אפק'.

מבט כללי על התוכנית

התוכנית כוללת מפגשי לימוד עיוניים והתנסותיים אחת לשבועיים במשך שנתיים, חמש סדנאות אינטנסיביות, פרקטיקום יישומי שילווה בהדרכה פרטנית.

- **מפגשי לימוד לאורך כל תקופת הלימודים:**
יתקיימו במכון מופת ברח' שושנה פרסיץ 15 קריית החינוך, תל-אביב, אחת לשבועיים בימי רביעי בין השעות 18:00-21:30 כל מפגש יארך 4 שעות אקדמיות ויתנהל הן במסגרת מליאה והן בקבוצות קטנות ויתבצע על ידי סגל ההוראה הישראלי.
- **סדנאות:**
לאורך שתי שנות הלימוד תתקיימנה חמש סדנאות אינטנסיביות של שלושה או ארבעה ימים.
אחת הסדנאות מתוך החמש היא סדנת "יחסי קבוצות" (Group Relations Conference) שמועברת על ידי ארגון 'אפק'.
הסדנאות האינטנסיביות תונחינה ע"י מומחים בעלי שם בין-לאומי, מן הארץ ומחו"ל, המשלבים בעבודתם חשיבה פסיכואנליטית-מערכתית.
- **פרקטיקום:**
במהלך השנה השנייה, יתבקש כל תלמיד לקחת חלק בפרקטיקום הכולל אבחון והתערבות בארגון. הפרקטיקום מתקיים בזוגות וילווה בהדרכה לכל זוג על ידי חבר מסגל התוכנית.
בסה"כ יתקיימו 16 מפגשי הדרכה בני שעה וחצי בנוסף ללימודים הסדירים. מועדי ההדרכה יקבעו בתיאום זמנים עם המדריכים ובהתאם לדרישת הפרויקט (אחת לשלושה או ארבעה שבועות).

* התוכנית כולה כפופה לשינויים.

הנהלת התוכנית וסגל ההוראה

מנהלי המרכז: ד"ר יוסי טריאסט, ד"ר אבי נוטקביץ.
מנהלי התוכנית: מר מיקי רוזנשטיין, גב' מירי צדוק.
מנהלת אדמיניסטרטיבית של התוכנית: גב' רפאל פאריינתי.

סגל ההוראה הישראלי כולל את:

דורית טל, M.A., פסיכולוגית קלינית וחינוכית מדריכה, מנהלת השירות הפסיכולוגי החינוכי תל אביב יפו, פרקטיקה פרטית תל אביב, חברת 'אפק'.

Dorit Tal, M.A., Clinical and Educational Psychologist Supervisor, Head of the Educational Psychology Service Tel Aviv Jaffa, Private practice Tel Aviv, Member, OFEK.

יוסי טריאסט, Ph.D., פסיכואנליטיקאי מנחה (IPA; IPS); פסיכולוג קליני - מדריך; יועץ ארגוני; מנהל במשותף של המרכז לחקר הגישה הפסיכואנליטית-מערכתית; בעלים במשותף - מכון טריאסט-שריג לפסיכותרפיה; מרצה - אוניברסיטת תל אביב, התוכנית לפסיכותרפיה: ראש מסלול פרויד וממשיכיו; חבר ועדת הדוקטורט של התוכנית; מרצה ומדריך: המכון הפסיכואנליטי הישראלי; מרכז ויניקוט; התוכנית להכשרת מנחי קבוצות; יו"ר (לשעבר) החברה הפסיכואנליטית בישראל; חבר 'אפק'.

Joseph (Yossi) Triest, Ph.D., Clinical Psychologist and Supervisor; Training Analyst (IPS; IPA); Organizational Consultant; Co-Director, The Center for the Research of the Psychoanalytic-Systemic Approach (CROPSA);- Co-owner, Triest-Sarig clinic ; Lecturer in Tel-Aviv University, Head of Freud's and Followers Track; Member of the Doctoral Program; Lecturer and Supervisor: The Group Facilitation Program; The Israeli Psychoanalytic Institute; Israel Winnicott Center; (Past) President of the Israel Psychoanalytic Society; Member, OFEK.

אבי נוטקביץ, Ph.D., פסיכולוג קליני ופסיכואנליטיקאי מנחה (IPA); יועץ ארגוני; מנהל במשותף של המרכז לחקר הגישה הפסיכואנליטית-מערכתית; מרצה ומדריך, המכון הפסיכואנליטי הישראלי, המסלול לפסיכותרפיה בגישה התייחסותית בתוכנית לפסיכותרפיה באוניברסיטת תל-אביב; חבר ויו"ר לשעבר, 'אפק'.

Avi Nutkevitch, Ph.D. Clinical Psychologist and Training Psychoanalyst (IPA); Organizational Consultant; Co-Director, The Center for the Research of the Psychoanalytic-Systemic Approach; Lecturer and Supervisor, The Israeli Psychoanalytic Institute, The Relational track of The School in Psychotherapy at Tel-Aviv University; Member and past Chairperson, OFEK.

מירי צדוק, M.A., פסיכולוגית קלינית, מדריכה ויועצת ארגונית, פרקטיקה פרטית, ירושלים, סגל הוראה לשעבר בתוכנית MBA במכללה למנהל, ראשון לציון; חברת 'אפק'.

Miri Tsadok, M.A., Clinical Psychologist and Organizational Consultant in private practice; Former Faculty, Management and Business Psychology Program at the College of Management, Rishon Le-Zion; Member, OFEK.

מיקי רוזנשטיין, M.A., פסיכולוג ויועץ ארגוני; מנהל-שותף מפגש - פיתוח אישי, צוותי וארגוני; מפקד לשעבר (סא"ל מיל) של בית הספר למנהיגות של צה"ל; חבר 'אפק'.

Miki Rozenstine, M.A., Psychologist and Organizational Consultant; Manager-partner Mifgash Company - Individual, Team and Organizational Development; Former Commander of the School for Leadership Development - IDF; Member, OFEK.

חגית שחר-פריא, Ph.D., יועצת ארגונית, מדריכה ומנחת קבוצות בזירה העסקית הציבורית והחברתית; מרצה ומלמדת בתחומים של מנהיגות, מגדר, קבוצות ותהליכי שינוי; מנהלת התוכנית להנחיית קבוצות דינמית רב תרבותית באוניברסיטת חיפה; מייסדת ומנהלת של מקום לחיבורים בקרית טבעון; חברת 'אפק'.

Hagit Shachar-Paraira, Ph.D., Organizational and group consultant in the public, private and 3rd sector; Lecturer, specializes on Leadership, Gender, Group dynamics and Change; The head of the Program for Dynamic-Multicultural Group Facilitation at the Haifa University; The founder and Manager of Room to Connect in Kiryat Tivon; Member of Ofek.

אוליה חלילי, M.A., B.Sc.; שותפה, חברת פינטב; פסיכולוגית עסקית; מיומנויות אימון (Coaching); חברה ויו"ר אופוס - ארגון לקידום הבנת החברה; עמיתה במכון טביסטוק ליחסי אנוש.

Olya Khaleelee, B.Sc., M.A., Partner, Pintab Associates, Corporate Consultants; Partner, The Coaching Practice; Chair of OPUS: Organization for Promoting the Understanding of Society; Professional associate, The Tavistock Institute of Human Relations.

אריקה מוסטקי, M.A., פסיכולוגית קלינית ויועצת ארגונית, פיתוח מנהיגות, מאמנת מנהלים ומדריכה. מנהלת של תוכנית "קריירה לעומק" ומרצה אורחת במסלול ה-M.A והדוקטורט של תוכנית "הייעוץ לארגונים" מכון טביסטוק לונדון; חברה, האיגוד הבריטי לפסיכותרפיה; הגוף המייעץ של טביסטוק ושל הארגון העולמי לאימון עסקי.

Errica Moustaki, M.A., Clinical Psychologist (Mbr.TSP, Mbr.BPC) and a leadership development & organizational consultant, executive business coach, trainer and supervisor. Managing Director of Careers in Depth, Visiting lecturer: MA and doctorate programmes on Consulting to Organisations at the Tavistock Institute; Member of the Tavistock Society of Psychotherapists, The British Psychoanalytic Council, World Association of Business Coaching.

מני שר, Ph.D., יועץ בכיר, פיתוח ושינוי ארגוני, מכון טביסטוק ליחסי אנוש; חבר, האיגוד הבריטי לפסיכותרפיה; חבר 'אפק'.

Mannie Sher, Ph.D., Principal Consultant, Organisational Development and Change, The Tavistock Institute of Human Relations; Fellow, British Association of Psychotherapists; Board member, OFEK.

שימי תלמי, M.S.W., פסיכואנליטיקאית מנחה, יועצת ארגונית ומנחת קבוצות; יו"ר מכון תל אביב לפסיכואנליזה בת זמננו; מנהלת לשעבר וחברת סגל התוכנית לייעוץ ופיתוח ארגוני; גישה פסיכואנליטית-מערכתית, חברת אפק.

Simi Talmi, M.S.W., Training psychoanalyst and organizational consultant; Chair of tel Aviv institution of Contemporary psychoanalysis; Former co-director of the Program in Organization Consultation & Development: A Psychoanalytic-Systemic Approach, Ofek member.

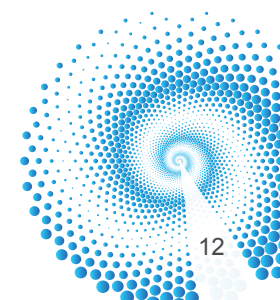
סגל ההוראה הבינלאומי ייבחר מתוך הרשימה הבאה:

אליאת ארם, Ph.D., מנהלת, מכון טביסטוק ליחסי אנוש, לונדון; יועצת ומאמנת פיתוח ושינוי ארגוני, פסיכולוגית מומחית ופסיכותרפיסטית; חברת 'אפק'.

Eliat Aram, Ph.D., CPsych CEO, The Tavistock Institute of Human Relations, London, UK; Organisational Development and Change Consultant and Coach; Chartered Psychologist and Psychotherapist; Member, OFEK.

דייוויד ארמסטרונג, B.A., יועץ בכיר, שירותי הייעוץ של טביסטוק, קרן טביסטוק ופורטמן, NHS לונדון, בריטניה.

David Armstrong, B.A., Principal Consultant, Tavistock Consultancy Service, Tavistock and Portman NHS Trust, London UK.



תנאי הקבלה לתוכנית

על המועמדים להיות בעלי תואר שני בכל תחום שהוא או בעלי תואר ראשון וניסיון משמעותי בתפקידי ניהול, ייעוץ ופיתוח ארגוני. המועמדים יעברו ריאיון קבלה אישי.

המעוניינים להתקבל לתוכנית מתבקשים:

- למלא טופס הרשמה אינטרנטי.
 - לשלוח לכתובת התוכנית: info@p-sod.com
 - 1. העתק תעודות אקדמיות
 - 2. קורות חיים
 - דמי הרשמה בסך 450 ש"ח
- דמי ההרשמה, העתקי התעודות וקורות החיים לא יוחזרו. על ההרשמה להתבצע עד ה-30.07.2023. הראיונות יתקיימו במהלך חודשים יולי-אוגוסט 2023.
- * מס' המקומות בתוכנית מוגבל.

סרוק להרשמה



קישור לטופס הרשמה אינטרנטי

<https://forms.gle/FBbwphnrPM2XSwJj7>

שכר לימוד

שכר הלימוד עבור התכנית כולה הינו 51,000 ₪.

שכר הלימוד כולל: שתי שנות הלימוד שבהם 40 מפגשים דו-שבועיים של 4 שעות אקדמיות, 4 סדנאות אינטנסיביות הכוללות ארוחות ושתייה בימי הסדנא (לא כולל לינה), סדנת יחסי קבוצות באירוח מלא (כולל לינה), 16 פגישות הדרכה פרטנית.

הסדרי התשלום

1. תשלום ראשון בסך 10,050 ש"ח עם הקבלה לתוכנית ולא יאוחר מה- 31.08.2023.
2. 15 תשלומים חודשיים שווים, החל ב- 15 בנובמבר 2023.

תנאים להפסקת לימודים: תלמיד אשר החליט לסיים את לימודיו במהלך היחידה הראשונה יחויב ברבע משכר הלימוד הכולל, במידה והפסיק את לימודיו במהלך היחידה השנייה יחויב במחצית שכר הלימוד, במידה והפסיק את לימודיו במהלך השנה השנייה יחויב במלוא שכר הלימוד.

הקשר הארגוני

הארגון המנהל:

המרכז לחקר הגישה הפסיכואנליטית-מערכתית - המרכז הוקם בשנת 2017 במטרה להוות ישות ארגונית-עיונית לקדום החקירה, הלמידה, היישום והכתיבה המדעית של הגישה הפסיכואנליטית-מערכתית. על פי תפיסת המרכז, הגישה הינה דיסציפלינה מדעית המהווה גשר בין התיאוריה הפסיכואנליטית על זרמיה השונים ותיאוריית המערכות הפתוחות, תוך יצירת מארג קונסטרוואלי בעל השלכות תיאורטיות ויישומיות מהותיות. המרכז הוקם על ידי ד"ר יוסי טריאסט וד"ר אבי נוטקביץ.

המרכז שם לו כיעד לקדם מחקר ולקיים ימי עיון וכנסים מדעיים מקומיים ובינלאומיים.

ארגוני החסות:

'אפק' (חל"צ) - ארגון חברים ישראלי, נוסד ב-1985 במטרה לקדם הבנתם של תהליכים מודעים וסמויים בפרט, בקבוצה, בארגון ובחברה כולה, ובכך לחולל שינוי בדרך התנהלותם. גישת אפק מבוססת על מודל יחסי קבוצות בזיקה למכון טביסטוק ליחסי אנוש בלונדון. בבסיס החשיבה התיאורטית של אפק עומדת הגישה הפסיכואנליטית-מערכתית. לגישת יחסי קבוצות יישומים ופיתוחים תיאורטיים ומעשיים כדוגמת סדנת ניתוח תפקיד, חלימה חברתית, קבוצת קטנה, קבוצה גדולה. אפק מקיימת מדי שנה סדנת יחסי קבוצות בינלאומית החוקרת מושגים כסמכות מנהיגות ותפקיד בלמידה התנסותית, וכוללת אנשי צוות ומשתתפים מכל העולם. אחת לשנתיים מתקיימת סדנת יחסי קבוצות בעברית. אפק מקיימת סדנאות נושא, ימי עיון, כתיבה מדעית, השתלמויות לקהל הרחב, וייעוץ לארגונים על פי הפיתוחים התיאורטיים. 'לאפק' קשרים מקצועיים ענפים עם ארגונים בעלי מטרת דומות בארץ ובעולם.

אתר 'אפק': <http://www.ofek-groups.org>

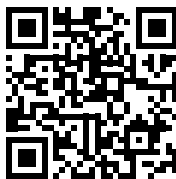
מכון טביסטוק ליחסי אנוש הינו ארגון של ייעוץ, מחקר ופיתוח מקצועי, המיישם את מדעי החברה לסוגיות ובעיות עכשוויות. המכון נוסד ב-1947 ועוסק בין השאר במחקר, בפיתוח ארגוני, בייעוץ, באמון למנהלים, בהערכה ובפיתוח מקצועי לבעלי תפקידים ועוד. עיקר עניינו של המכון ביחסים בין ארגוניים, באבחון בעיות ארגוניות ובהטמעת תהליכי שינוי וצמיחה בארגונים, תוך פתיחות לרב-תרבותיות ובזיקה למדיניות ציבורית. התוכנית ליחסי קבוצות של המכון מקיימת סדנאות המושתתות על למידה התנסותית של תהליכים קבוצתיים. (ידועה במיוחד "סדנת לסטר" השנתית שמשכת שבועיים). המכון משמש בעלים ועורך ראשי של כתב העת הבינלאומי "יחסי אנוש", וב-1994 בשיתוף עם הוצאת סאג, יסד את כתב העת: "הערכה: כתב העת הבינלאומי לתיאוריה, פרקטיקה ומחקר". פרסומיו הרבים רואים אור בכתבי עת מקצועיים שונים ונידונים.

התכנית לייעוץ ופיתוח ארגוני:
גישה פסיכואנליטית-מערכתית

POCD



סרוק להרשמה



קישור לטופס הרשמה אינטרנטי

<https://forms.gle/FBbwphnrPM2XSwJj7>

רפאל פאריינתי, מנהלת אדמיניסטרטיבית:

מס' טלפון: 073-3742724

info@p-sod.com | www.p-sod.com